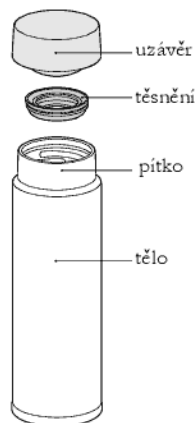


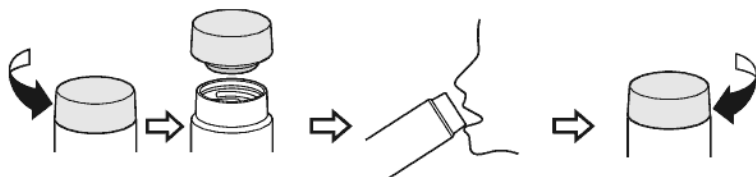
Děkujeme Vám za zakoupení produktu Thermos®. Před použitím si prosím přečtěte tento návod. Po přečtení si jej prosím uchovejte pro budoucí referenci.

Schéma výrobku



Návod k použití

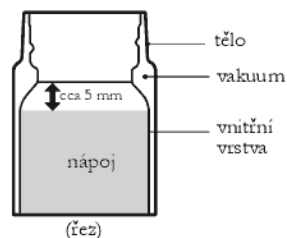
1 Pítí nápoje



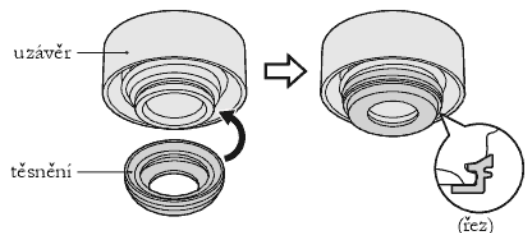
2 Naplnění

Naplňte nápoj do výšky dle obrázku. Při přeplnění může dojít k vylití nápoje během utahování uzávěru.

Pro dosažení lepších výsledků předehřejte/vychlaďte termosku teplou/studenou vodou po dobu cca 1 min.



3 Těsnění uzávěru



Údržba

- Před prvním použitím a po každém použití vždy termosku vymyjte vlažnou vodou a nechte důkladně vyschnout. Skladujte s otevřeným uzávěrem.
- K čištění můžete použít neutrální neabrazivní mycí prostředek či bělidlo na bázi kyslíku (tyto přípravky nepoužívejte na vnější část těla termosky).
- Jednou ročně zkontrolujte těsnost termosky, popřípadě vyměňte opotřebované díly za nové – viz kapitola Náhradní díly.

Bezpečnostní pokyny

- ✗ Nenechávejte rychle kazící se nápoje jako např. mléko v termosce po nadměrně dlouhou dobu, není vhodné pro bublinkové nápoje, děň a sypaný čaj,
- ✗ nepoužívejte termosku pokud dojde k poškození vnitřního pláště a nápoj se dostane mezi stěny termosky či pokud termoska ztratí své izolační vlastnosti,
- ✗ nepoužívat ostré předměty, nenechávejte tělo termosky ve vodě
- ✗ nedávejte na rozpálené předměty, nedávejte do mikrovlnné trouby,
- ✗ nepoužívejte ředidlo, benzín, drátěnku, čisticí prášek,
- ✗ oleje či krémy mohou poškodit povrchovou úpravu těla termosky,
- ✗ na vnější část těla termosky nepoužívejte bělidlo, nesterilizovat převařením,
- ✗ není určeno pro děti do tří let, v případě použití vařícího nápoje nedávejte dětem,
- ✗ **tělo termosky s povrchovou úpravou (obrázky, barva) není vhodné do myčky.**
- ✓ Používejte pouze pro nápoje.

Specifikace

Objem:	120/150/180 ml	Keeps Cold*:	po 6 hodinách pod 11/11/10 °C
Hmotnost:	0,09/0,095/0,105 kg	Keeps Hot*:	po 6 hodinách nad 51/55/59 °C
Rozměry:	výška - 12,5/14,5/16,5 cm		
	průměr - 3/3/3 cm		

* Izolační výkon je udáván v stupních. Teplota prostředí je 20°C±2°C. Keeps Hot: výchozí teplota 95°C±1°C, Keeps Cold: výchozí teplota 4°C±1°C.

Náhradní díly

Uzávěr a těsnění jsou *opotřebitelné díly* – cca 1x za rok zkontrolujte, zda nejsou díly opotřebovány a případně je vyměňte za nové.

Náhradní díly: 1) Sada těsnění; 2) Uzávěr včetně těsnění

Náhradní díly si můžete objednat na www.thermos-cz.cz nebo u svého prodejce.

Kontakt

Autorizovaný distributor Thermos:

Nisen s.r.o.

web: www.thermos-cz.cz

